



ورشة عمل لمراجعة رحلات المستثمر في قطاع الزراعة

مشروع تطوير آلية واجراءات احتساب تكلفة رحلة المستثمر للأعمال الاقتصادية

أبريل | 2026

1 نبذة عن المركز السعودي للتنافسية والأعمال

2 منهجية بناء حاسبة تكاليف الأعمال

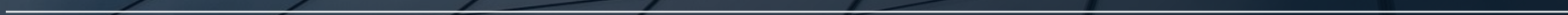
3 أهداف ورشة العمل

4 محاور النقاش



01

نبذة عن المركز السعودي للتنافسية والأعمال





عن المركز السعودي للتنافسية والأعمال

مركز حكومي يُعنى بتيسير إجراءات بدء وممارسة العمل التجاري في المملكة للمستثمر ورائد الأعمال عبر تقديم كافة خدمات الجهات المعنية. أنشئ بقرار من مجلس الوزراء بتاريخ 1440/8/11هـ ويرتبط تنظيمياً بمجلس الشؤون الاقتصادية والتنمية بهدف تيسير كل ما يخص ممارسة العمل التجاري في المملكة والعمل كمركز متكامل للخدمات المرتبطة بالأنشطة التجارية وتوفير كل الخدمات والأعمال ذات الصلة بها للمستثمر ورائد الأعمال وفقاً لأفضل المعايير والممارسات الدولية.



أهداف المركز

تعزيز التعاون مع القطاع الخاص والجهات الحكومية المعنية حول بيئة ممارسة الأعمال لتطوير السياسات والإجراءات للتكيف مع التغيرات الاقتصادية.



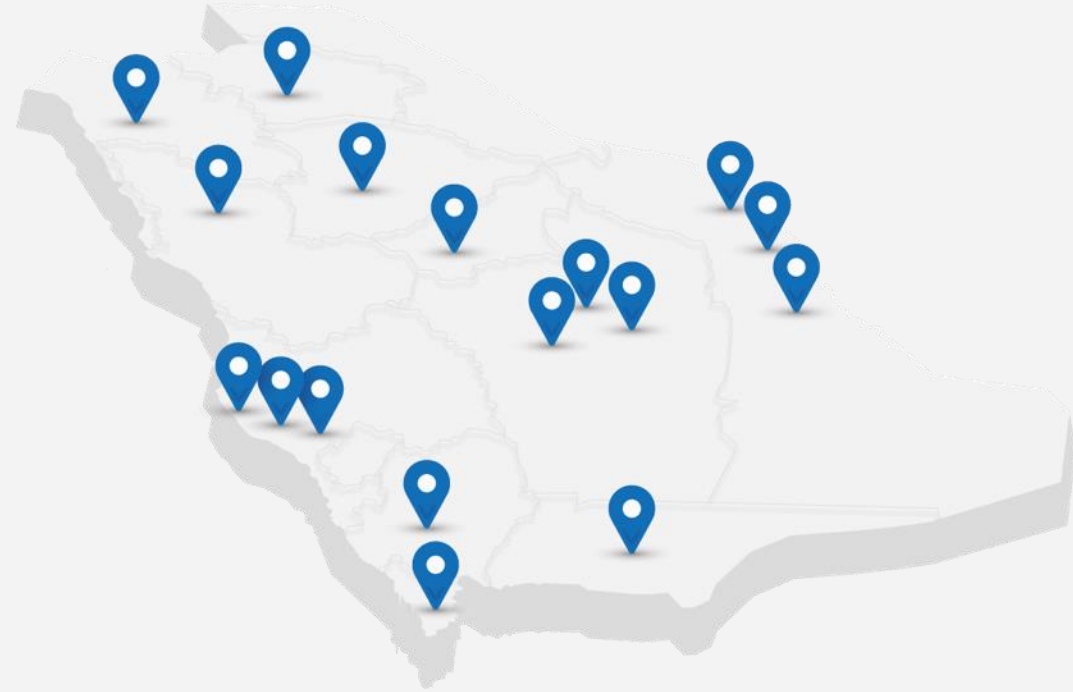
تقديم خدمات سلسلة وذات كفاءة عالية من خلال واجهة موحدة تجمع الجهات الحكومية المعنية بقطاع الأعمال لتيسير بدء وممارسة العمل التجاري في المملكة للمستثمر ورائد الأعمال.



ينشط المركز السعودي للتنافسية والأعمال في 19 فرع مكاني في 15 مدينة مختلفة

التوزيع الجغرافي للفرع

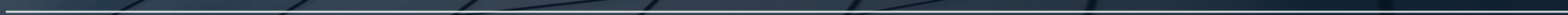
فرع رئيسية		03
فرع تشاركي		14
فرع قطاعي مع وزارة التعليم		1
فرع قطاعي مع وزارة السياحة		1
ضابط اتصال مع الجهات الحكومية الأخرى		117
جهة حكومية متواجدة في الفروع		17





02

منهجية بناء حاسبة تكاليف الأعمال



تم تطوير حاسبة التكاليف والتي تهدف إلى توضيح تكلفة الأعمال المرتبطة بجميع مراحل رحلة المستثمر



بناء قاعدة بيانات شاملة بكافة التكاليف الحكومية والتكاليف غير الحكومية.



إجراء مقارنة معيارية حول تكاليف بدء وممارسة الأعمال في 5 دول رائدة.



تطوير حاسبة تكاليف الأعمال (واجهه المستثمر وواجهه صانعي القرار).



تطوير مبادرات لتخفيض تكاليف بدء وممارسة الأعمال وزيادة تنافسيتها.

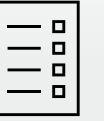


أهداف
برنامج حاسبة
تكاليف
الأعمال



سيتم إتباع منهجية من 6 خطوات لرسم رحلة المستثمر لحاسبة التكاليف

1



حصر وتحليل تكاليف
رحلة المستثمر
للخدمات والتراخيص
في قاعدة بيانات
موحدة.

2



تأكيد جودة التكاليف
عبر ورش عمل
 واجتماعات مع
الجهات المعنية.

3



عقد ورش عمل مع
مستثمرين من
مختلف القطاعات
لجمع تحديات القطاع
الخاص.

المرحلة الحالية

4



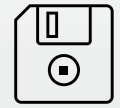
إعداد المقارنات
المعيارية ذات
الصلة.

5



توثيق رحلات
المستثمر وتوزع
التكاليف في كل
مرحلة.

6



ادخال البيانات
واعتمادها في حاسبة
التكاليف.



تغطي حاسبة التكاليف 6 فئات مشتركة بين كافة القطاعات، بالإضافة لتكاليف حكومية وغير حكومية مرتبطة بـ 22 قطاع اقتصادي

التكاليف الحكوميّة



التكاليف شبه الحكوميّة



التكاليف الخاصة



تشمل التكاليف الواجب تكبدها في رحلة المستثمر كونها مطلباً حكومياً أو شبه حكومياً، سواء كانت **مشتركة** (أي تنطبق على أي عمل بصرف النظر عن نشاطه الاقتصادي) أو **قطاعية** (تعتمد على طبيعة النشاط)

تشمل احتياجات خارج إطار المتطلبات الحكومية (مثل استئجار العقارات وتوظيف الكادر البشري وتكلفة التمويل)

التكاليف الأساسية المشتركة بين القطاعات والمرتبطة بـ 6 قطاعات في رحلة المستثمر

التكاليف الإضافية المرتبطة بـ 22 قطاع اقتصادي

01	تسجيل الأعمال التجارية	04	القوى العاملة والتأشيرات
02	رخص البناء	05	خدمات المرافق
03	إجراءات البلدية وجمع النفايات	06	الزكاة والضريبة والجمارك

التكاليف المشتركة

التكاليف القطاعية

السياحة	الترفيه	الثقافة	الصحة
البلدية	التعليم	الاتصالات وتقنية المعلومات	المعارض والمؤتمرات
النقل	الزراعة والبيئة	التجارة	الإعلام
الغذاء والدواء	الرياضة	المواصفات والمقاييس	الأمني
العدل والتحكيم	القطاع غير الربحي	المالية والتأمين	الصناعة
الموارد البشرية	قطاعات أخرى		

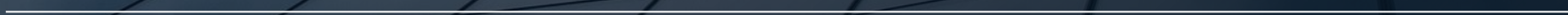
الهدف الحالي



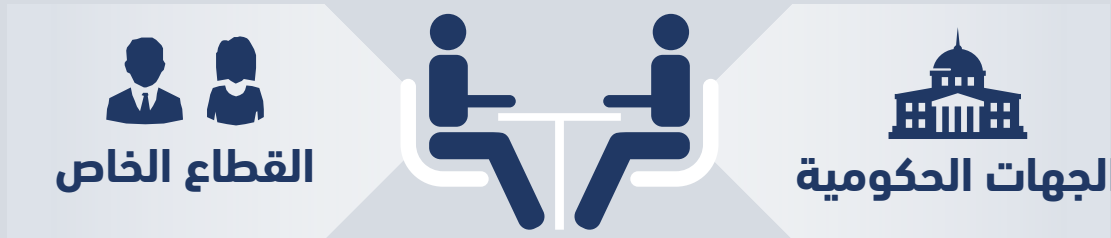


03

أهداف ورشة العمل



تهدف ورشة العمل إلى جمع ممثلين عن القطاعين العام والخاص للتحقق من رحلة المستثمر والتكاليف لبدء وممارسة الأعمال في المملكة في قطاع الزراعة وأخذ المرئيات حول التحديات التي تواجه المستثمرين في هذا الخصوص



وزارة البيئة والمياه والزراعة
Ministry of Environment Water & Agriculture



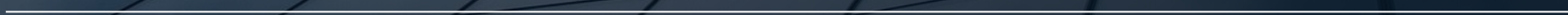
1. التحقق من اكتمال وصحة رحلة المستثمر لبدء وممارسة الأعمال
2. التحقق من دقة التكاليف الحكومية المترتبة على المستثمر لا سيما التكاليف المتعلقة بالمنصات الحكومية
3. حصر تحديات المستثمرين فيما يخص تكلفة بدء وممارسة الأعمال





04

محاوَر النقاش



يشمل قطاع الزراعة 106 أنشطة اقتصادية و8 رحلات مستثمر

8 رحلات مستثمر

106 أنشطة اقتصادية

1 جهة مُرخصة



وزارة البيئة والمياه والزراعة

Ministry of Environment Water & Agriculture



وزارة البيئة والمياه والزراعة

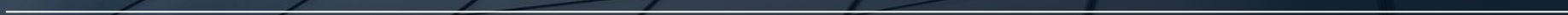
106 أنشطة اقتصادية





4.1

رحلة المستثمر لأنشطة الثروة النباتية



رمز ايزك	نشاط ايزك	رمز ايزك	نشاط ايزك	رمز ايزك	نشاط ايزك
011101	زراعة الحبوب	011303	زراعة الطماطم	011311	زراعة الفطر
011102	زراعة المحاصيل البقولية	011304	زراعة الجزر	011400	زراعة قصب السكر
011103	زراعة الحبوب البذور الزيتية	011305	زراعة الثوم	011600	زراعة محاصيل الألياف
011200	زراعة الأرز	011306	زراعة الخضار في البيوت المحمية	011901	زراعة الأعلاف كالبرسيم وغيره من أعلاف الحيوانات
011301	زراعة البطاطس والبطاطا الحلوة	011307	زراعة خضار متنوعة مكشوفة	011902	زراعة النباتات العطرية والزهور (الأزهار وبراعم الازهار)
011302	زراعة البصل	011308	الزراعة المائية لإنتاج الخضار	011903	الزراعة المائية لإنتاج الورد



رمز ايزك	نشاط ايزك	رمز ايزك	نشاط ايزك	رمز ايزك	نشاط ايزك
014901	تربية النحل ومنتجات العسل (المناحل)	012601	زراعة الزيتون	012100	زراعة الأعناب
015000	الزراعة المختلطة	012700	زراعة محاصيل المشروبات	012201	زراعة النخيل وإنتاج التمور
016101	الخدمات الزراعية	012800	زراعة التوابل والمحاصيل العطرية ومحاصيل العقاقير والمحاصيل الصيدلانية	012202	زراعة التين
016200	أنشطة الدعم للإنتاج الحيواني	013001	زراعة نباتات الزينة والشتلات (المشاتل)	012203	زراعة المانجو
016300	أنشطة محاصيل بعد الحصاد	013002	زراعة النباتات الحية لأغراض الغرس والتزيين (نباتات الزينة)	012300	زراعة الحمضيات (الموالح)
032101	استزراع الأحياء المائية في المياه البحرية	013003	زراعة أنسجة وإكثار النباتات بما فيها النخيل	012400	زراعة الثمار التفاحية والثمار ذات النواة





رمز ايزك	نشاط ايزك
032102	تشغيل أحواض تفريخ الأسماك في البحار
032103	استزراع الربيان في البحار
032201	استزراع الأحياء المائية في المياه العذبة
032202	تشغيل أحواض تفريخ الأسماك في المياه العذبة
032203	استزراع الربيان في المياه العذبة
032204	تربية أسماك الزينة في المياه العذبة



فقط في حال البناء

إصدار ترخيص إنشاء المباني، وتوصيل الماء والكهرباء، وإصدار شهادة إشغال

5



- من 0.6 إلى 6 ريال لكل متر مربع لإصدار ترخيص إنشاء المباني
- توصيل الماء والكهرباء يختلف بحسب متطلبات المنشأة
- من 200 إلى 400 ريال لإصدار شهادة إشغال

الحصول على سجل زراعي

4



مجانية
مدة الصلاحية: 3 سنوات
3 أيام عمل

التسجيل على منصة نما

3



مجانية

إصدار سجل تجاري، والاشتراك في الغرف والتسجيل مع الجهات الحكومية المعنية

2



200 ريال لحجز اسم تجاري باللغة العربية
500 ريال لحجز اسم تجاري باللغة الإنجليزية
من 500 إلى 1,600 ريال للسجل تجاري
مجانية للاشتراك في الغرف (للسنة الأولى والثانية والثالثة)
التسجيل مع الجهات الحكومية المعنية مجاني
تسجيل عنوان وطني مجاني

إصدار ترخيص استثمار

1



12,000 ريال للسنة الأولى
(في حال وجود مستثمر أجنبي فقط)

الحصول على موافقة مكانية

6



مجانية
2 أيام عمل
عن طريق منصة نما اختيار النشاط المطلوب

إصدار ترخيص سلامة

7



75 - 150 ريال (حسب إذا الأنشطة فورية أو غير فورية وإذا تجاوزت المساحة المحددة)
(التكلفة للتسجيل في بوابة سلامة)
(تتطلب التعاقد مع مكتب هندسي معتمد، ومكتب أمن وسلامة ومكتب صيانة)

الحصول على تقرير فني من الوزارة عن تنفيذ المشروع

8



مجانية
2 أيام عمل
بعد تقديم المستفيد طلب ترخيص تشغيلي عن طريق منصة نما

الحصول على الرخصة التشغيلية

9



مجانية
مدة الصلاحية: 30 سنة
3 أيام عمل
أسماء الترخيص بنفس اسم النشاط

الحصول على خطاب تأييد التأسيسات

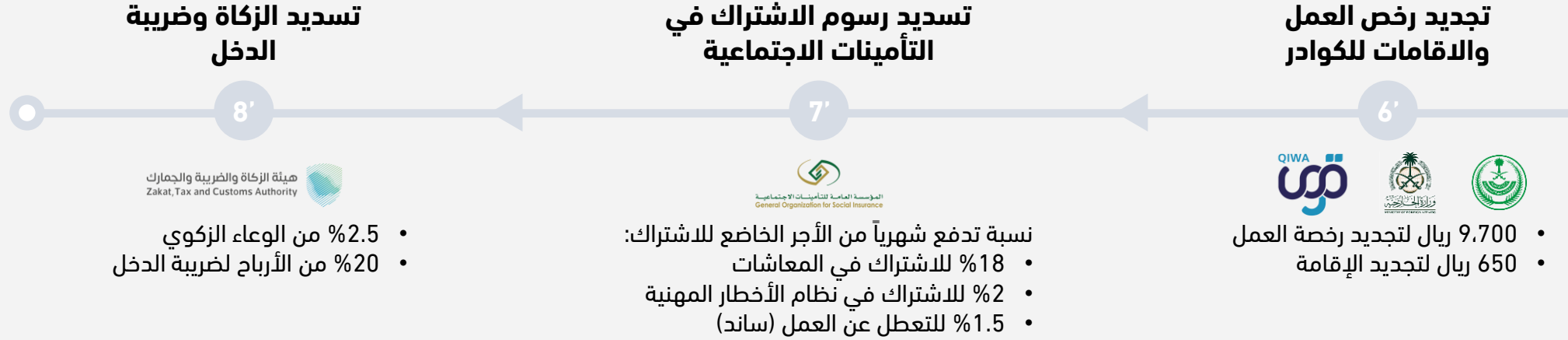
10



مجانية



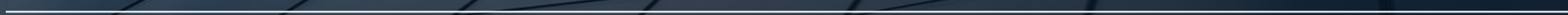






4.2

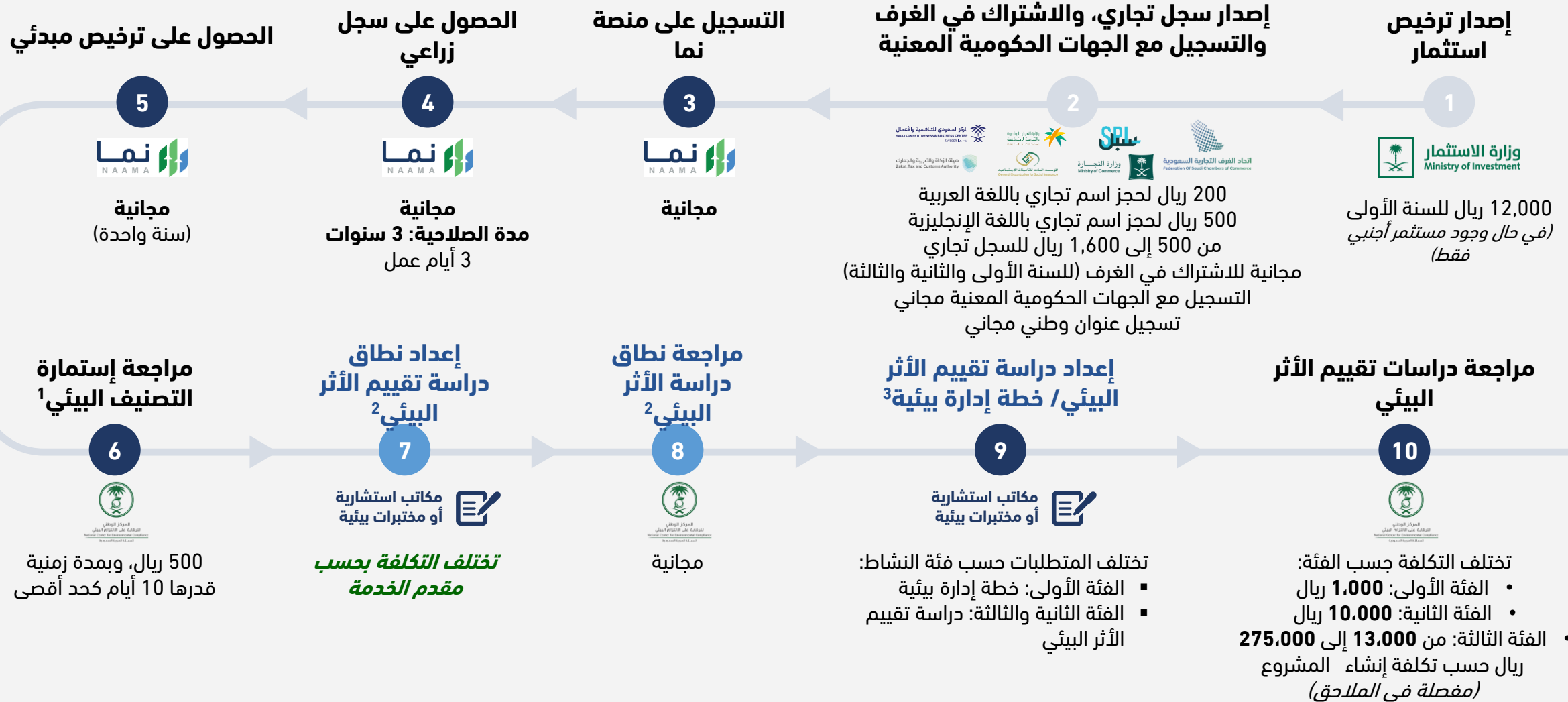
رحلة المستثمر لأنشطة الثروة الحيوانية



رمز ايزك	نشاط ايزك	رمز ايزك	نشاط ايزك	رمز ايزك	نشاط ايزك
014101	تربية الأبقار	014612	تربية وإنتاج أمهات الدجاج البياض وتشغيل مزارعها	014902	تربية النعام
014102	تسمين العجول	014613	تربية وإنتاج جدات أمهات الدجاج البياض وتشغيل مزارعها	014903	تربية الأرانب
014300	تربية الجمال والحيوانات الجمالية	014614	تربية وإنتاج جدات أمهات الدجاج اللاحم وتشغيل مزارعها	014904	تربية واستيلاء الحيوانات الأليفة ، يشمل (القطط ، الكلاب ، الطيور)
014401	تربية الضأن	014615	إنتاج البيض	014905	تربية السممان (الفري)
014402	تربية الماعز	014616	تربية الحمام	101011	تشغيل المجازر (ذبح وتهيئة لحوم المواشي)
014611	تربية وإنتاج أمهات الدجاج اللاحم وتشغيل مزارعها	014617	إنتاج الدجاج اللاحم	101012	تشغيل المجازر (ذبح وتهيئة لحوم الدواجن والأرانب والطيور)
				382104	إنتاج السماد من المواد العضوية



وزارة البيئة والمياه والزراعة | رحلة المستثمر لأنشطة الثروة الحيوانية (1/4)



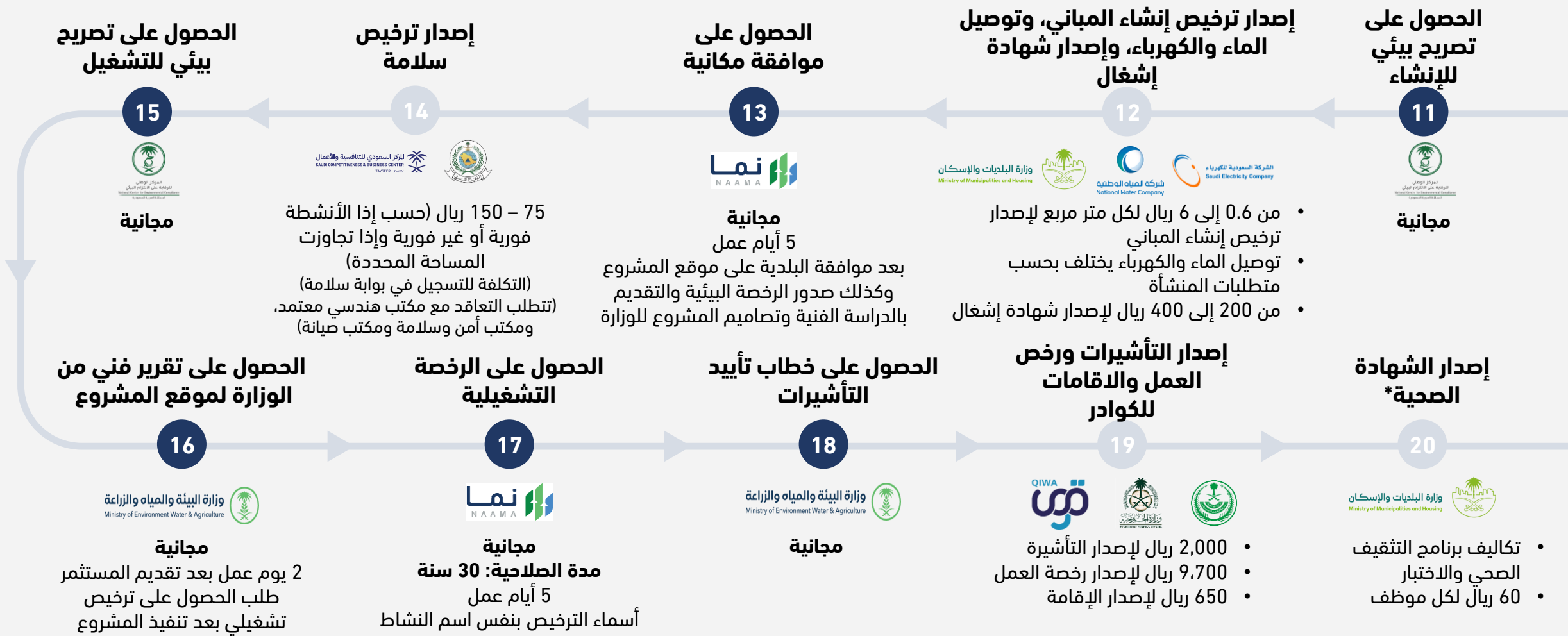
(1): العناية من المراجعة تحديد التصنيف البيئي للنشاط
(2): في حال كانت فئة النشاط الفئة الثالثة

(3): سيتم تقسيم فئات الأنشطة الاقتصادية في الحاسبة استنادا إلى الملفات الاسترشادية الصادرة عن المركز الوطني للرقابة على الالتزام البيئي، وتستخدم هذه الملفات كمرجع استرشادي، بينما تعتمد الجهة تصنيفا أكثر تفصيلا يراعي نوع وحجم النشاط، والطاقة المستخدمة، وتأثيره على الموارد الطبيعية، واستخدامات الأراضي، وحساسية المناطق المحيطة، وطبيعة التأثيرات البيئية المتوقعة

● إلزامي في كل الحالات
● إلزامي في بعض الحالات



فقط في حال البناء



مراجعة دراسة التدقيق البيئي¹

8'



مجانبة، ويتطلب القيام
بالدراسة وتقديمها للمراجعة
كل ثلاث سنوات

تجديد التصريح البيئي للتشغيل

9'



مجانبة
(معفى بقرار وزاري)
ويجدد التصريح البيئي كل 3 - 6 سنوات ويتم
تحديد مدة التصريح بناء على حجم النشاط

تجديد رخص العمل والاقامات للكوادر

10'



• 9,700 ريال لتجديد رخصة العمل
• 650 ريال لتجديد الإقامة

تجديد الشهادة الصحية²

11'



• تكاليف برنامج التثقيف الصحي والاختبار
• 60 ريال لكل موظف

تسديد الزكاة وضريبة الدخل

13'



• 2.5% من الوعاء الزكوي
• 20% من الأرباح لضريبة الدخل

تسديد رسوم الاشتراك في التأمينات الاجتماعية

12'



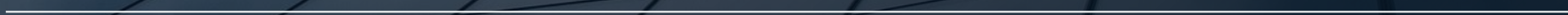
نسبة تدفع شهرياً من الأجر الخاضع للاشتراك:
• 18% للاشتراك في المعاشات
• 2% للاشتراك في نظام الأخطار المهنية
• 1.5% للتعطل عن العمل (ساند)





4.3

رحلة المستثمر لأنشطة صيد الثروة السمكية



رمز ايزك	نشاط ايزك	رمز ايزك	نشاط ايزك
031111	صيد الأسماك البحرية	031200	صيد أسماك المياه العذبة
031112	صيد الأحياء البحرية في المياه الدولية		
031113	الصيد الراجل للأسماك		
031114	صيد الأحياء البحرية (للمستثمر)		
031115	الصيد الحرفي للأسماك		
031116	صيد الأحياء البحرية		





متطلبات التقديم:

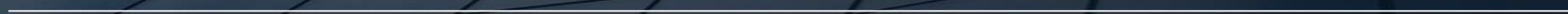
- الهوية الوطنية
- كشف طبي يثبت بأنه لائق صحياً





4.4

رحلة المستثمر لأنشطة المحلات الزراعية



رمز ايزك	نشاط ايزك	رمز ايزك	نشاط ايزك	رمز ايزك	نشاط ايزك
461011	وكلاء البيع في المواد الخام الزراعية	462052	البيع بالجملة للطيور	466922	البيع بالجملة للمبيدات الحشرية
462012	البيع بالجملة للبذور ماعدا الشعير	462058	البيع بالجملة للنحل	466926	البيع بالجملة للمبيدات الزراعية
462031	البيع بالجملة للزهور	465303	البيع بالجملة لآلات ومعدات المناحل وجمع العسل	477357	البيع بالتجزئة لبذور النباتات والاسمدة ومحسنات التربة
462032	البيع بالجملة للنباتات الخارجية	465304	البيع بالجملة للآلات والجرارات الزراعية وملحقاتها المستخدمة في الزراعة والتشجير وقص الحشائش	477240	بيع الأدوية البيطرية ، يشمل (معدات البيطرية)
462033	البيع بالجملة للنباتات الداخلية	465305	البيع بالجملة لقطع غيار المعدات والآلات الزراعية	477324	البيع بالتجزئة للآلات والمعدات الزراعية
462034	البيع بالجملة للشتلات الزراعية	466921	البيع بالجملة للأسمدة الكيماوية ومحسنات التربة	477327	بيع أجهزة المختبرات الزراعية

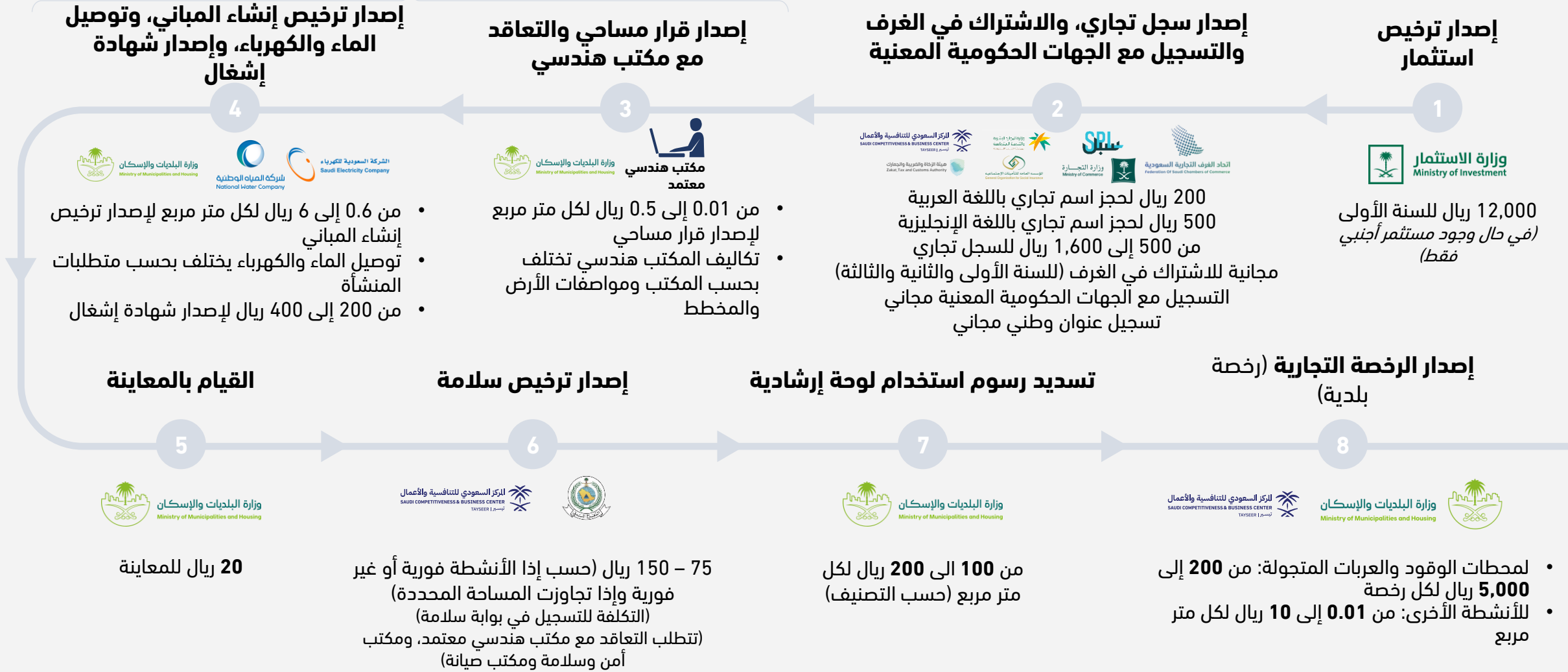


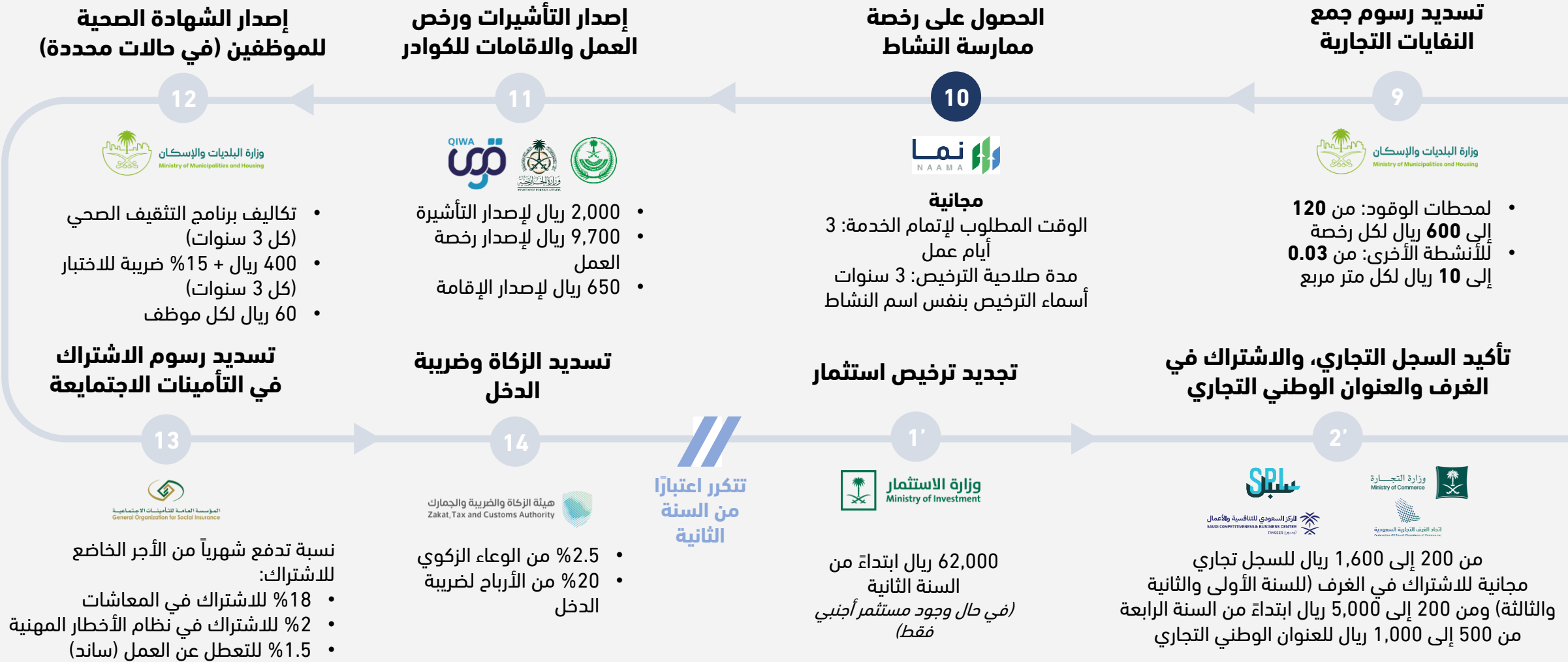
رمز ايزك	نشاط ايزك	رمز ايزك	نشاط ايزك
477358	البيع بالتجزئة للمبيدات الزراعية	016102	تأجير المعدات الزراعية التي يشغلها عامل
477351	البيع بالتجزئة للشتلات الزراعية والنباتات (المشاتل)	016103	مشروعات الري (تشغيل نظم الري للمشروعات الزراعية)
477375	البيع بالتجزئة للأدوات ومستلزمات المناحل	016104	تركيب البيوت الزراعية
721005	البحث والتطوير في العلوم الزراعية	016105	أنشطة شركات توثيق المنتجات الزراعية العضوية
749032	أنشطة الاستشارات الزراعية	773050	تأجير وتشغيل معدات الزراعة والحراثة بدون مشغل
016400	معالجة البذور للتكاثر		



وزارة البيئة والمياه والزراعة | رحلة المستثمر لأنشطة المحلات الزراعية (1/3)

فقط في حال البناء









4.5

رحلة المستثمر للأنشطة البيطرية وبيع الحيوانات والعناية بالحيوانات



رمز ايزك	نشاط ايزك	رمز ايزك	نشاط ايزك
472123	البيع بالتجزئة للحليب الطازج	750013	أنشطة إيواء الحيوانات مع تقديم الرعاية الصحية اللازمة والعلاج
477341	البيع بالتجزئة للحيوانات المنزلية وأطعمتها وأسمك الزينة ومستلزماتها	750014	أنشطة إيواء الصقور وتشخيص امراضها وعلاجها والعناية بها
712038	المختبرات البيطرية	960931	العناية بالحيوانات
750011	أنشطة المستشفيات البيطرية	960934	تدريب الحيوانات
750012	أنشطة العيادات البيطرية		
750022	أنشطة الاستشارات البيطرية		

وزارة البيئة والمياه والزراعة | رحلة المستثمر للأنشطة البيطرية وبيع الحيوانات والعناية بالحيوانات (1/3)

فقط في حال البناء



وزارة البيئة والمياه والزراعة | رحلة المستثمر للأنشطة البيطرية وبيع الحيوانات والعناية بالحيوانات (2/3)

إصدار الشهادة الصحية للموظفين (في حالات محددة)

14



- تكاليف برنامج التثقيف الصحي (كل 3 سنوات) 400 ريال + 15% ضريبة للاختبار (كل 3 سنوات) 60 ريال لكل موظف

تسديد رسوم الاشتراك في التأمينات الاجتماعية

15



- نسبة تدفع شهرياً من الأجر الخاضع للاشتراك: 18% للاشتراك في المعاشات
- 2% للاشتراك في نظام الأخطار المهنية
- 1.5% للتعتل عن العمل (ساند)

إصدار التأشيرات ورخص العمل والاقامات للكوادر

13



- 2,000 ريال لإصدار التأشيرة
- 9,700 ريال لإصدار رخصة العمل
- 650 ريال لإصدار الإقامة

تسديد الزكاة وضريبة الدخل

16



- 2.5% من الوعاء الزكوي
- 20% من الأرباح لضريبة الدخل

الحصول على رخصة ممارسة النشاط

12



- مجانية
- الوقت المطلوب لإتمام الخدمة: 3 أيام عمل
- مدة صلاحية الترخيص: 5 سنوات
- أسماء الترخيص بنفس اسم النشاط

تجديد ترخيص استثمار

1'



- 62,000 ريال ابتداءً من السنة الثانية (في حال وجود مستثمر أجنبي فقط)

معاينة الموقع واعداد تقرير عن الموقع

11



- مجانية
- الوقت المطلوب بإتمام الخدمة: يومين عمل

تأكيد السجل التجاري، والاشتراك في الغرف والعنوان الوطني التجاري

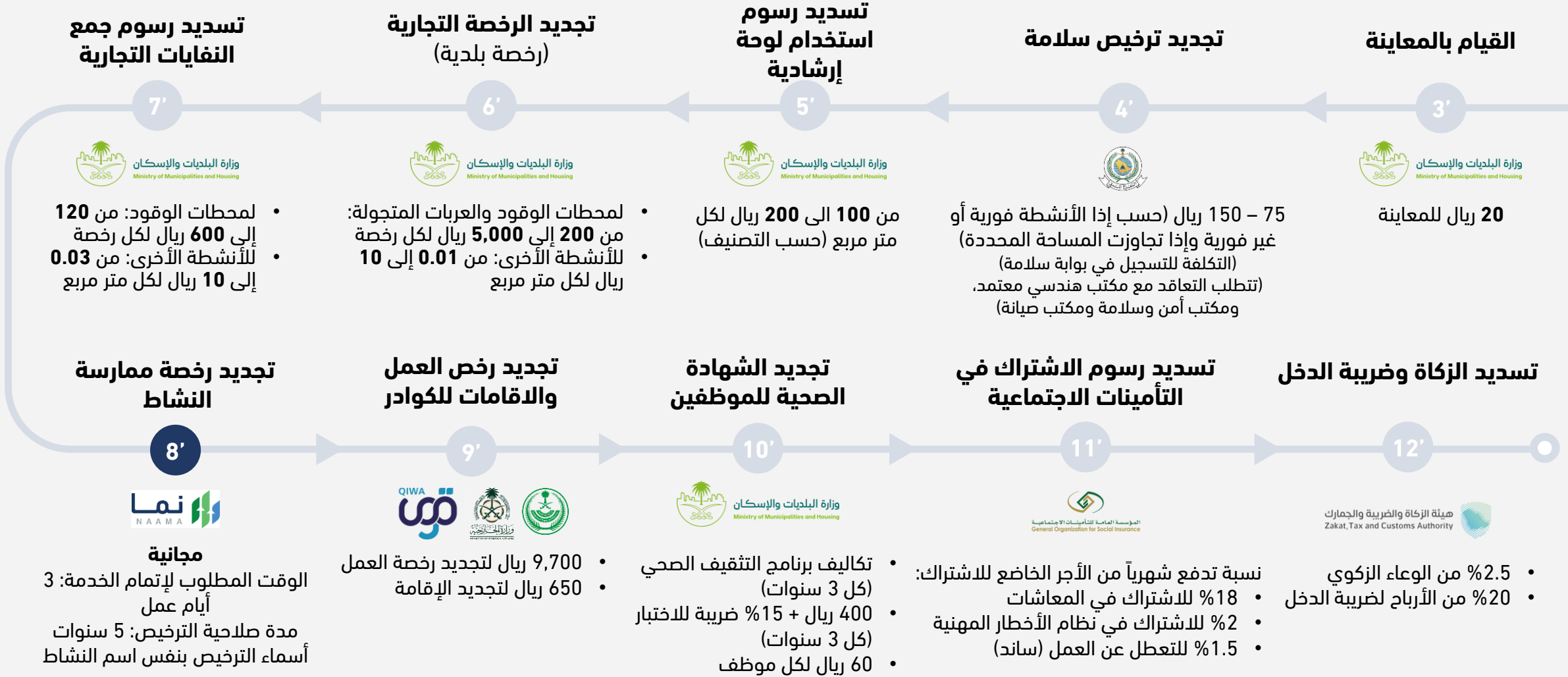
2'



- من 200 إلى 1,600 ريال للسجل التجاري مجانية للاشتراك في الغرف (للسنة الأولى والثانية والثالثة) ومن 200 إلى 5,000 ريال ابتداءً من السنة الرابعة من 500 إلى 1,000 ريال للعنوان الوطني التجاري



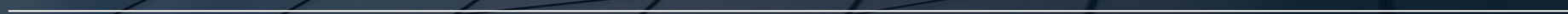
وزارة البيئة والمياه والزراعة | رحلة المستثمر للأنشطة البيطرية وبيع الحيوانات والعناية بالحيوانات (3/3)





4.6

رحلة المستثمر لأنشطة حفر آبار المياه واستخراج المياه غير الصالحة للشرب



وزارة البيئة والمياه والزراعة | أنشطة حفر آبار المياه واستخراج المياه غير الصالحة للشرب

رمز ايزك	نشاط ايزك
422042	حفر آبار المياه الأنبوبية
422043	حفر آبار المياه اليدوية
360011	استخراج المياه غير الصالحة للشرب

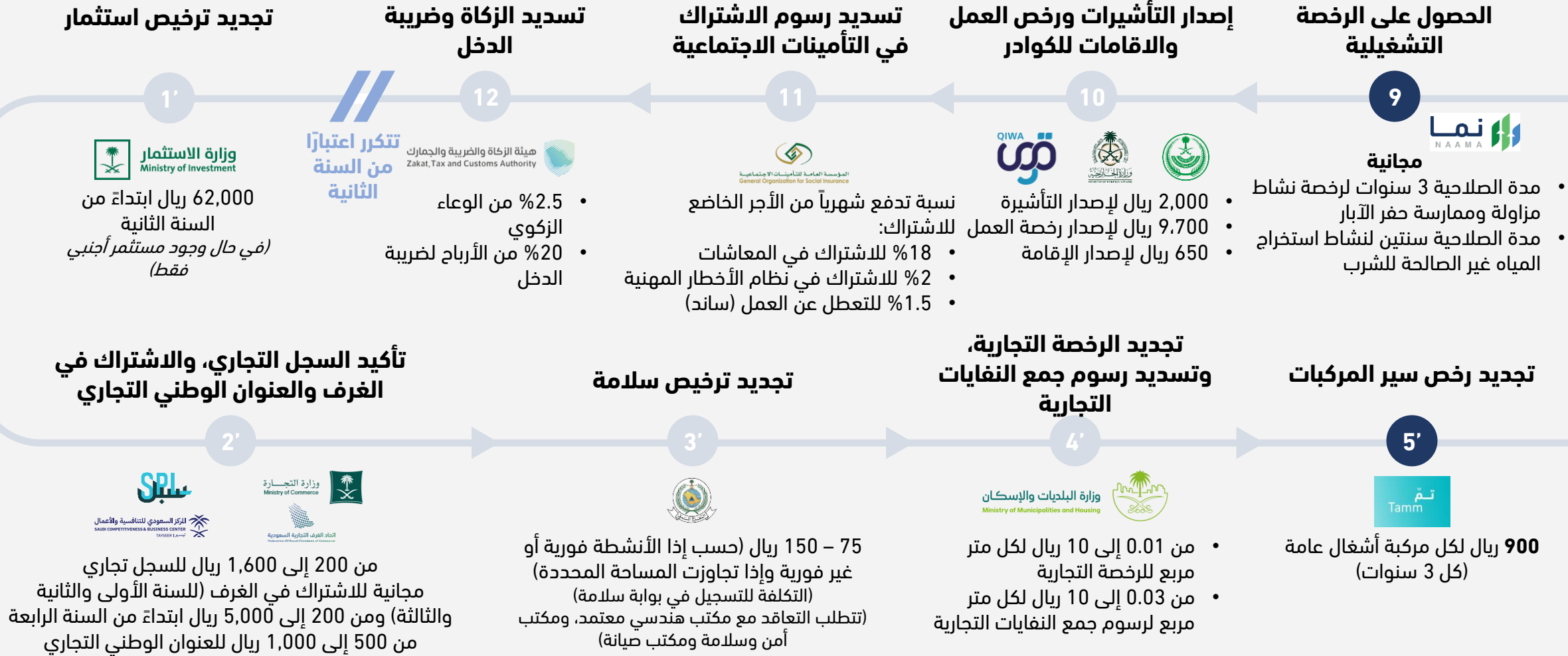


وزارة البيئة والمياه والزراعة | رحلة المستثمر لأنشطة حفر آبار المياه واستخراج المياه غير الصالحة للشرب (1/3)

فقط في حال البناء



وزارة البيئة والمياه والزراعة | رحلة المستثمر لأنشطة حفر آبار المياه واستخراج المياه غير الصالحة للشرب (2/3)



وزارة البيئة والمياه والزراعة | رحلة المستثمر لأنشطة حفر آبار المياه واستخراج المياه غير الصالحة للشرب (3/3)



وزارة البيئة والمياه والزراعة | تكاليف رحلة المستثمر لأنشطة حفر آبار المياه واستخراج المياه غير الصالحة للشرب

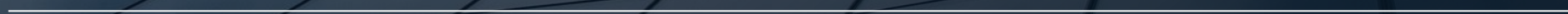
رمز النشاط	مسمى النشاط	اسم الترخيص	اصدار وتجديد الرخصة	مدة الصلاحية	الية التقديم	الوقت المطلوب لإتمام الخدمة
422042	حفر آبار المياه الأنبوبية	رخصة مزاولة نشاط ممارسة مهنة حفر الآبار الأنبوبية	مجانية	3 سنوات	بوابة نما	5 أيام عمل
422043	حفر آبار المياه اليدوية	رخصة مزاولة نشاط ممارسة مهنة حفر الآبار اليدوية	مجانية	3 سنوات	بوابة نما	5 أيام عمل
360011	استخراج المياه غير الصالحة للشرب	جاري العمل على تحديدها	مجانية	سنتين	جاري العمل على تحديدها	جاري العمل على تحديدها





4.7

رحلة المستثمر لأنشطة الغطاء النباتي ومكافحة التصحر



المركز الوطني لتنمية الغطاء النباتي ومكافحة التصحر | أنشطة الغطاء النباتي ومكافحة التصحر

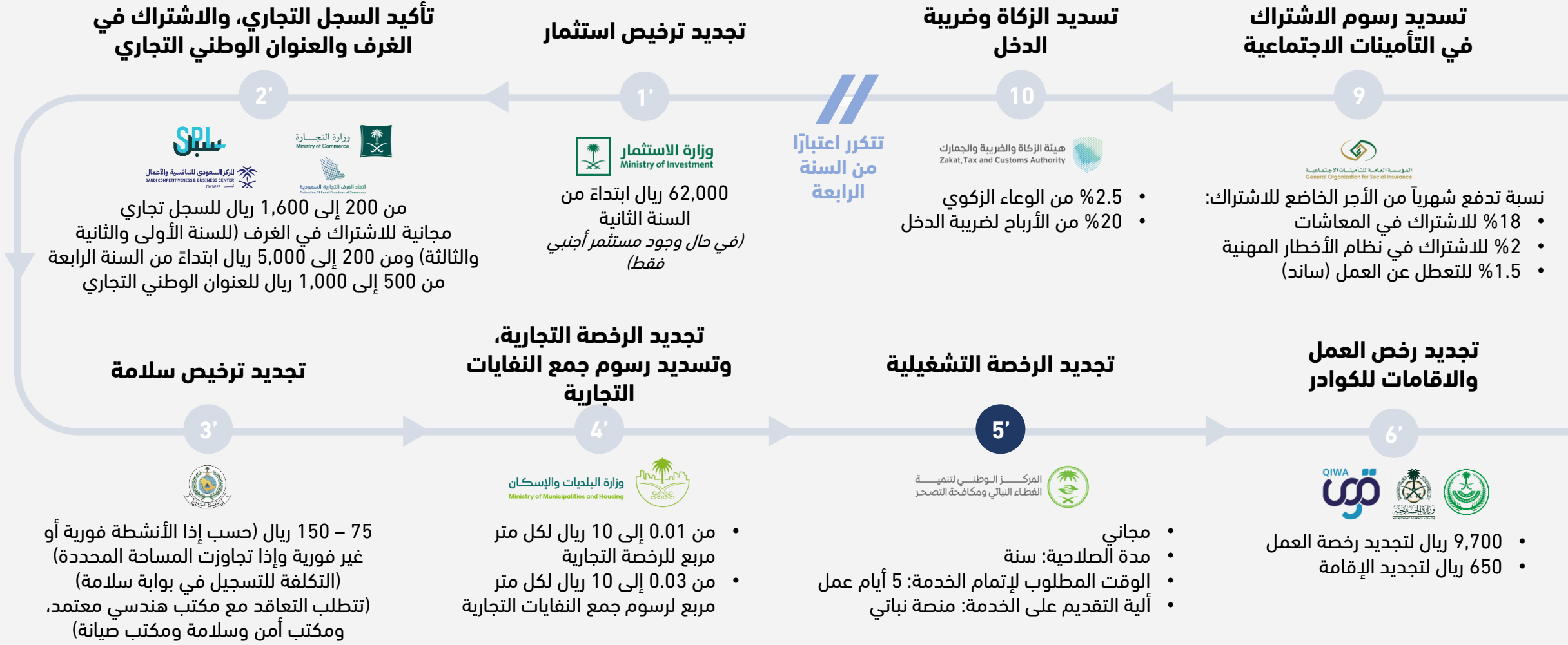
رمز ايزك	نشاط ايزك
022003	جمع وتقطيع المخلفات الشجرية
466110	البيع بالجملة لأنواع الوقود الصلبة ، يشمل (بيع الفحم النباتي والحجري والاششاب والنافثا)
477371	البيع بالتجزئة للوقود المنزلي الفحم واخشاب الوقود
022001	جمع وإنتاج الحطب
022002	إنتاج الفحم في الأحراج (باستخدام الطرق التقليدية)

المركز الوطني لتنمية الغطاء النباتي ومكافحة التصحر | رحلة المستثمر لأنشطة الغطاء النباتي ومكافحة التصحر (1/3)

فقط في حال البناء



المركز الوطني لتنمية الغطاء النباتي ومكافحة التصحر | رحلة المستثمر لأنشطة الغطاء النباتي ومكافحة التصحر (2/3)



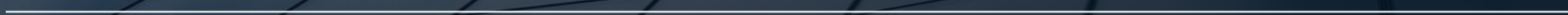
المركز الوطني لتنمية الغطاء النباتي ومكافحة التصحر | رحلة المستثمر لأنشطة الغطاء النباتي ومكافحة التصحر (3/3)





4.8

رحلة المستثمر لأنشطة المحلات الزراعية مع رخصة مصنع



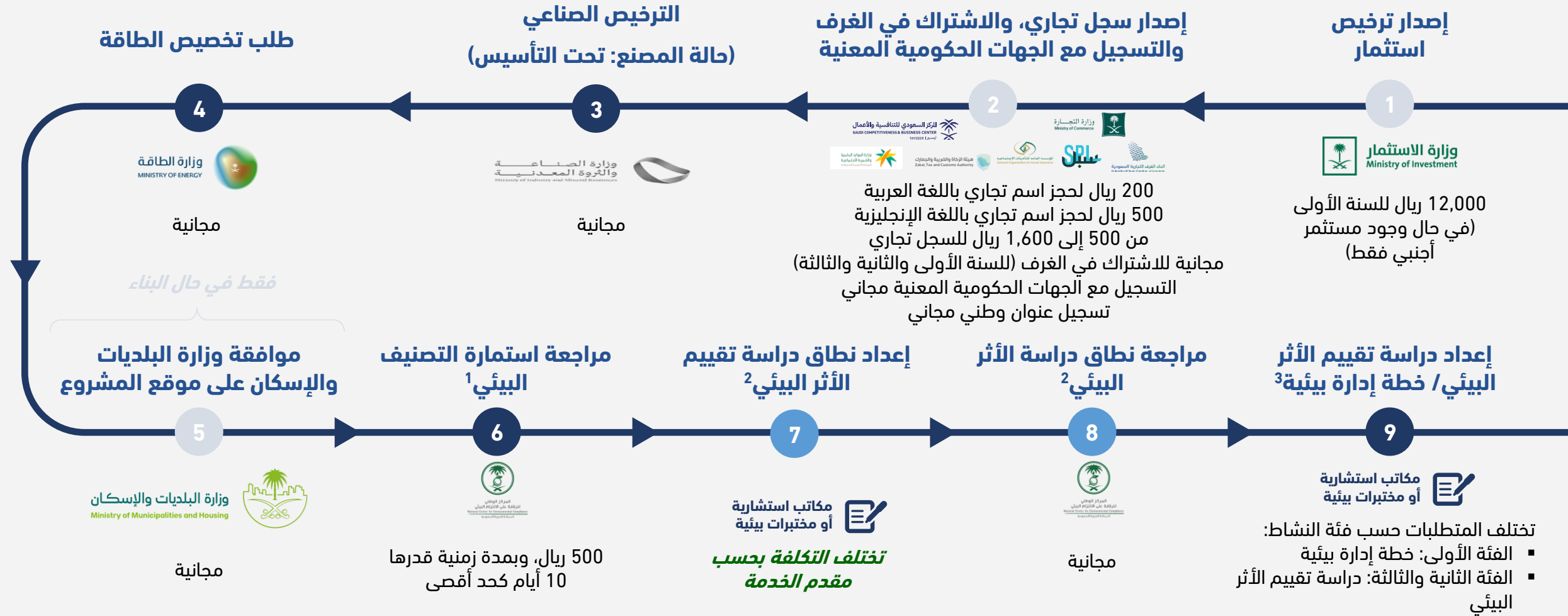


وزارة البيئة والمياه والزراعة | أنشطة المحلات الزراعية مع رخصة مصنع

رمز ايزك	نشاط ايزك
323021	صناعة مستلزمات رياضة صيد الأسماك بما في ذلك شباك الصيد



وزارة البيئة والمياه والزراعة | رحلة المستثمر لأنشطة المحلات الزراعية مع رخصة مصنع (1/4)



(1): الغاية من المراجعة تحديد التصنيف البيئي للنشاط
(2): في حال كانت فئة النشاط الفئة الثالثة
(3): سيتم تقسيم فئات الأنشطة الاقتصادية في الحاسبة استناداً إلى الملفات الاسترشادية الصادرة عن المركز الوطني للرقابة على الالتزام البيئي. وتستخدم هذه الملفات كمرجع استرشادي، بينما تعتمد الجهة تصنيفاً أكثر تفصيلاً يراعي نوع وحجم النشاط، والطاقة المستخدمة، وتأثيره على الموارد الطبيعية، واستخدامات الأراضي، وحساسية المناطق المحيطة، وطبيعة التأثيرات البيئية المتوقعة

تختلف التكلفة بحسب مقدم الخدمة



وزارة البيئة والمياه والزراعة | رحلة المستثمر لأنشطة المحلات الزراعية مع رخصة مصنع (2/4)

إصدار ترخيص إنشاء المباني، وتوصيل الماء والكهرباء، وإصدار شهادة إشغال

13



من 0.6 إلى 6 ريال لكل متر مربع لإصدار ترخيص إنشاء المباني، وبمدة إنجاز من 3 إلى 10 أيام توصيل الماء والكهرباء يختلف بحسب متطلبات المنشأة
من 200 إلى 400 ريال لإصدار شهادة إشغال وبمدة إنجاز من 3 إلى 10 أيام

الترخيص الصناعي (تغير حالة المصنع إلى الأنشطة)

14



مجانية

إصدار قرار مساحي والتعاقد مع مكتب هندسي

12



من 0.01 إلى 0.5 ريال لكل متر مربع لإصدار قرار مساحي
تكاليف المكتب هندسي تختلف بحسب المكتب ومواصفات الأرض والمخطط

فقط في حال البناء

إصدار ترخيص سلامة

15



75 - 150 ريال (حسب إذا الأنشطة فورية أو غير فورية وإذا تجاوزت المساحة المحددة) (التكلفة للتسجيل في بوابة سلامة)
تتطلب التعاقد مع مكتب هندسي معتمد، ومكتب أمن وسلامة ومكتب صيانة

إصدار تصريح بيئي للإنشاء

11



مجانية

إصدار الرخصة التجارية، وتسديد رسوم جمع النفايات التجارية

16



من 0.01 إلى 10 ريال لكل متر مربع للرخصة التجارية
من 0.03 إلى 10 ريال لكل متر مربع لرسوم جمع النفايات التجارية

مراجعة دراسات تقييم الأثر البيئي

10



تختلف التكلفة والمدة الزمنية حسب الفئة:
الفئة الأولى: 1,000 ريال ، 10 - 15 يوم عمل
الفئة الثانية: 10,000 ريال ، 30 يوم عمل
الفئة الثالثة: من 13,000 إلى 275,000 ، 60 يوم عمل

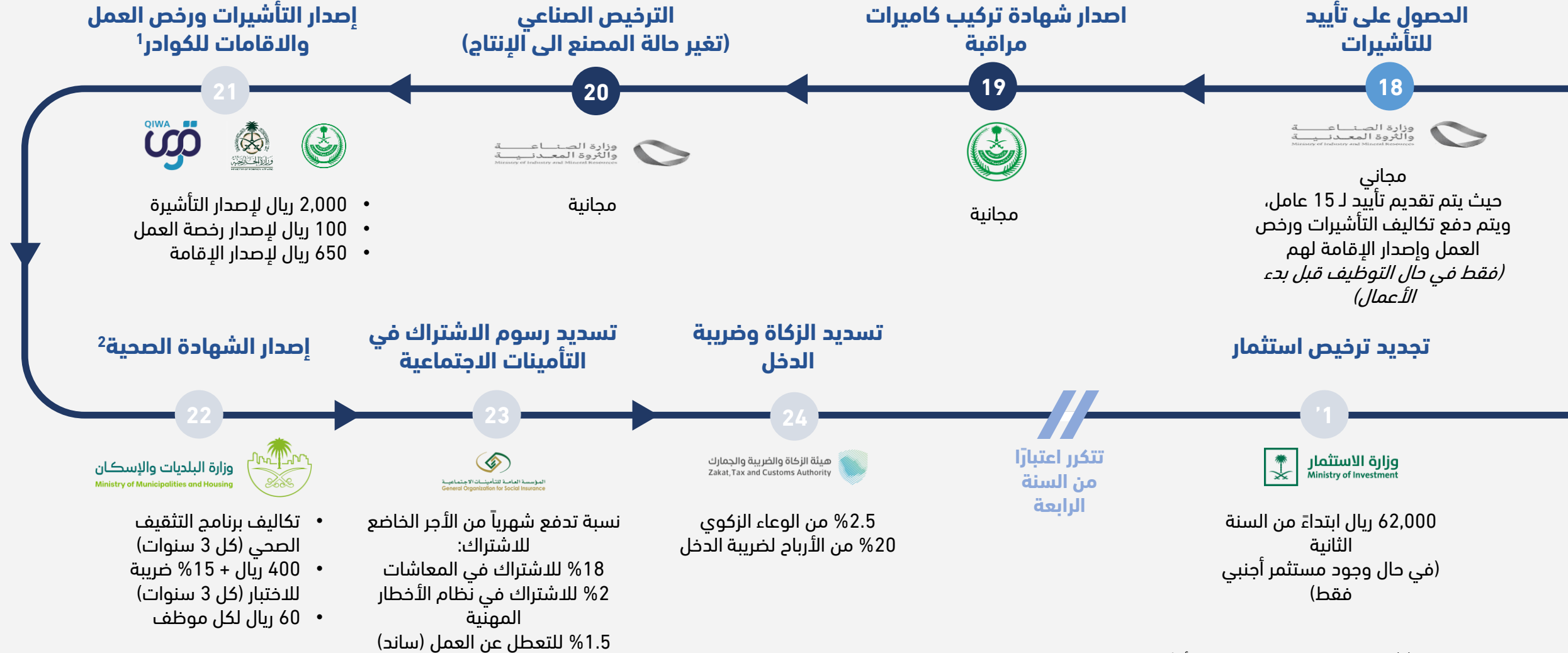
إصدار تصريح بيئي للتشغيل

17



مجاني (مستثنى بقرار وزاري)

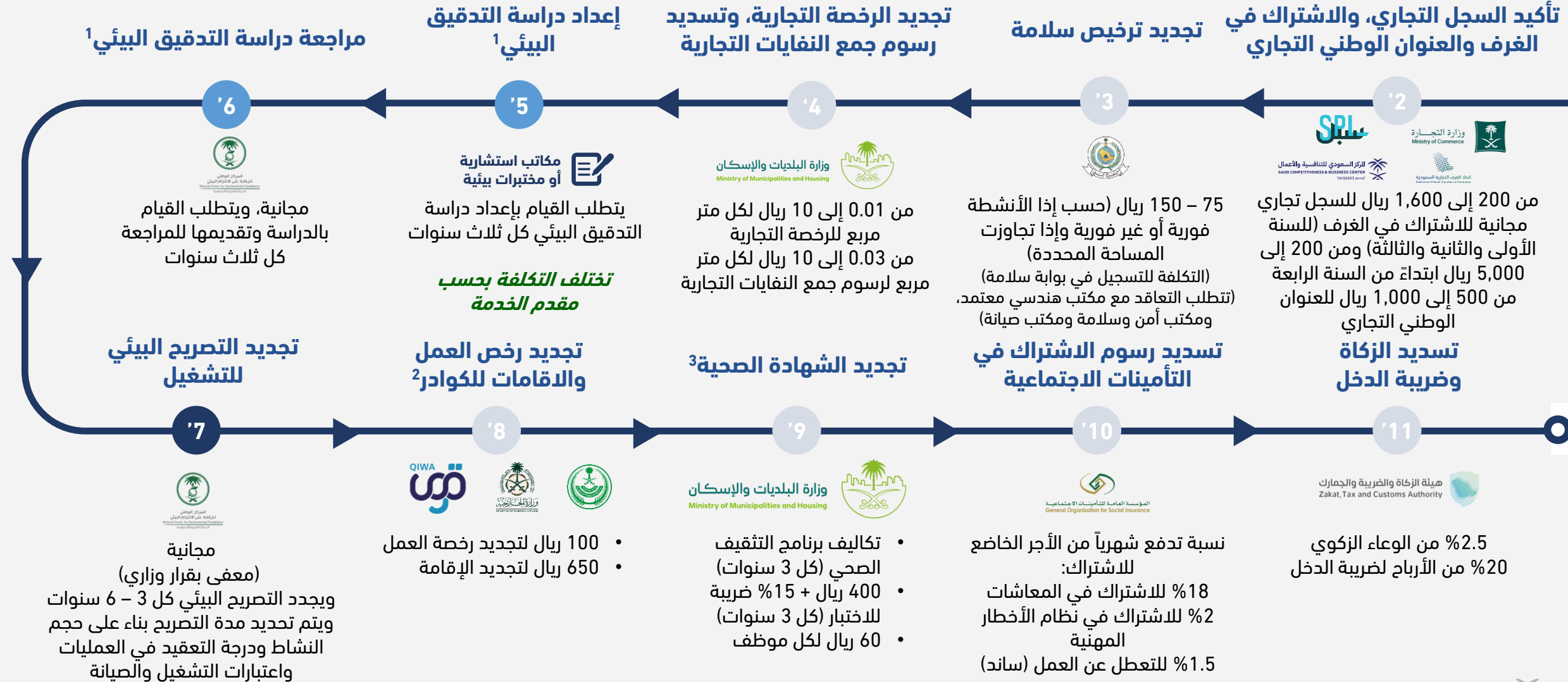




(1): يوجد إعفاء على رسوم رخص العمل لأنشطة المصانع
(2): يتطلب إصدار الشهادة الصحية خضوع الموظف لبرنامج التثقيف الصحي. وهي الزامية لبعض الأنشطة فقط



وزارة البيئة والمياه والزراعة | رحلة المستثمر لأنشطة المحلات الزراعية مع رخصة مصنع (4/4)



(1): في حال كانت فئة النشاط الفئة الثانية او الثالثة

(2): يوجد إعفاء على رسوم رخص العمل لأنشطة المصانع

(3): يتطلب إصدار الشهادة الصحية خضوع الموظف لبرنامج التثقيف الصحي. وهي الزامية لبعض الأنشطة فقط

الخطوات الأساسية في رحلة المستثمر

إلزامي في بعض الحالات

إلزامي في كل الحالات





شكراً لكم